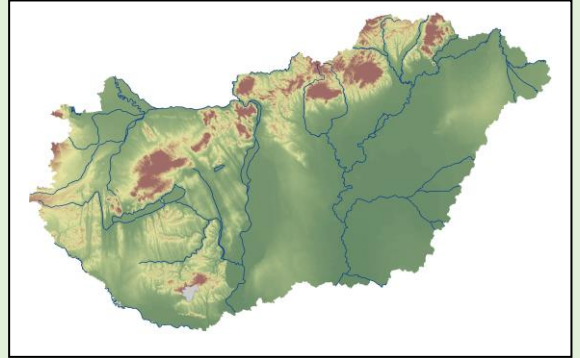


EGY VÁROS GAZDASÁGI ÚTKERESÉSE PÉCS PÉLDÁJÁN

„Pécs az ország ötödik legnagyobb városa, azonban gazdasága kritikus helyzetben van. Az ipar részaránya a vállalkozások számán belül mindössze 10%. Az egy főre eső jövedelem tekintetében egyre inkább elmarad a megyei jogú városok átlagától. A kulturális iparra alapozott városfejlesztési stratégia, az Európa Kulturális Fővárosa 2010 ugyan jelentős előrelépést hozott a város kulturális infrastruktúrája tekintetében, azonban érdemi gazdaságfejlesztési hatása a projektnek nem bontakozott ki. A város csökkenő számú népessége az erőteljes elöregedés jegyeit mutatja. A természetes szaporodás/fogyás és a migráció együttes mérlege az elmúlt két évtizedben már negatív egyenleget mutat. Jelentős mértékű a fiatalok, köztük a diplomások elvándorlása”. (Pécs, Városfejlesztési Koncepció 2014-2030)



Milyen tényezők vezettek oda, hogy Magyarország egyik legszebb fekvésű, gazdag történelmi múlttal és gazdasági hagyományokkal rendelkező városa nehézségekkel küzd?

Keressük együtt a választ a fenti szöveg alapján! Egy közös munkára hívunk Benneteket, segítsünk együtt megoldani a fenti problémát!

TERMÉSZETI ADOTTSÁGOK ÉS GAZDASÁGI ÉLET

A 19. század közepén nagyüzemivé váló szénbányászat az 1950-es években újabb lendületet kapott a szocialista ipar igényei révén. Ugyancsak az ötvenes évekre esik az uránérc kitermelés kezdete a Pécstől nyugatra eső bányákban.

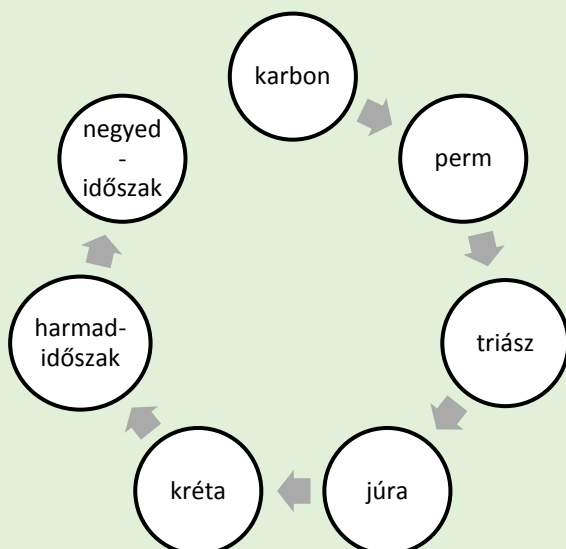
1. feladat: A bányászat folyamatának megismerése során sok új kifejezéssel találkozhatok. Mit jelentenek a következő fogalmak: külszíni fejtés, sújtólég, relatív kormeghatározás

2. feladat: A szenesedés több millió évig tartó folyamata során kialakult széntípusokat szabad szemmel nehéz felismerni. A felsorolt eszközök közül melyik segítségével különböztethető meg egymástól a barna- és a feketekőszén? Nagyító, papírlap, pénzérme, sósav, mázatlan porcelán, üveglap, vasszeg.

3. feladat: A Mecsek hegység kialakulása több lépcsőfokban történt. Párosítsd össze a földtörténeti eseményt kialakulásának időszakával.

4. feladat: A bányászati tevékenység megjelenésének majd megszűnésének milyen társadalmi hatásai vannak egy településre nézve?

Nem minden időszakhoz tartozik esemény!



Földtörténeti esemény	Időszak neve
Elkezd kialakulni a mészkő a Mecsekben	
Földünk legtöbb feketekőszene ekkor jön létre	
Az uránérc tárolóközetének kialakulási kora	
A mecseki feketekőszén létrejöttének időszaka	

5. feladat: A következő link segítségével hallgassátok meg a Hétköznapi Csalódások – Új Germinál című számát! <https://www.youtube.com/watch?v=BwYbtXg9cx>



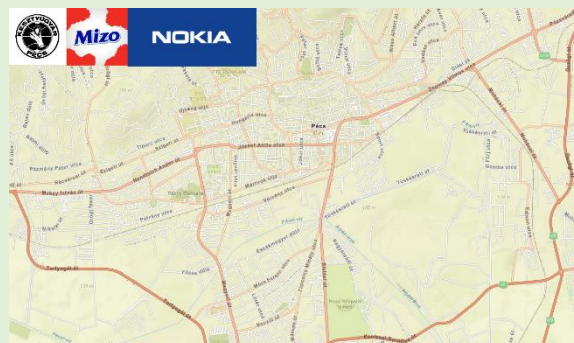
A dalszöveg szerint mikor kezdődött, és mikor végződött a város aranykora? Miért lett vége az aranykor-nak? Milyen egészségkárosító hatásai voltak a pécsi bányáknak? Milyen jelzővel illeti a szerző a várost? Milyen következtetést vonsz le a dalból a város életére vonatkozóan?

A Mecsek hegység változatos földtörténeti múltjának eredményeként az óidő perm időszakában uránérc, a közép-idő júra időszakában pedig feketekőszén keletkezett. A 19. században kezdődő és virágkorát a 20. század 60-as 70-es éveiben élő bányászat több ezer bányásznak és családjának adott megélhetést. A kőolaj térhódítása, valamint a drága és korszerűtlen technológiák alkalmazása miatt a bányák bezárása a 90-es években elkerülhetetlenné vált. A világgpiaci árak növekedés miatt Pécs-Vasason 2014 decemberében újraindult a szénbányászat. 2007-től az uránbányászathoz kapcsolódó geológiai kutatásokat végeznek, de civil szervezetek tiltakoznak a bánya újbóli kinyitása ellen.

RENDSZERVÁLTÁS HATÁSA PÉCS IPARÁRA ÉS NÉPESSÉGÉRE

A rendszerváltás óta eltelt több mint 25 évben Pécs gazdasága jelentősen megváltozott. Legnagyobb foglalkoztatónak a Pécsi Tudományegyetem lépett elő. Ezzel párhuzamosan az ipari szektor elsőségét a szolgáltatás váltotta fel.

1. feladat: A rendszerváltás következtében több cég is megszűnt, néhány pedig jelentősen átalakult. Ennek következtében a város arculata is átalakult. Több vállalatnak sem sikerült megvetnie a lábát Pécsen, néhány éves működés után befejezték tevékenységüket. a) A felsorolt cégek közül a térképvázlaton jelöljétek pirossal amelyek megszűntek, kézzel amelyek átalakultak, zölddel pedig a rendszerváltást követően betelepülő, majd kivonulókat!



BAT Pécsi Dohánygyár, Zsolnay Porcelán Manufaktúra, Elcoteq, Pécsi Pezsgőgyár, Pécsi Bőrgyár, Délhús Rt., ÉPFU, Kesztyűgyár, Mizo, Nokia.

b) A 2010-ben elkészült M6-os (és folytatásában az M60-as) autópálya sokkal kisebb forgalmat bonyolít az előre tervezettnél. Mi lehet ennek az oka?

2. feladat: Az ipartelepítő tényezők közül több is megtalálható Pécsen.

a) A felsorolt tényezőket rakjátok sorrendbe a következő kulcsgondolatok alapján: bányák újraindítása, fokozódó lakásépítés, autógyártás megjelenése!

Tényezők: ipari víz, fogyasztópiac, együttműködési lehetőségek, szállítási lehetőségek, szakképzett munkaerő, nyersanyag

b) Mely tényezőkből rendelkezik kevésbé a város?

c) Melyik volt az az iparág, amely a mecseki forrásokra épülve fejlődött ki Pécsen?

3. feladat: Napjainkban az egyik legfontosabb telepítő tényezővé az infrastruktúra vált. Pécs több vonalas infrastruktúrája is fejlesztésre szorul.

a) Milyen infrastruktúra-fejlesztéseket tudnátok elképzelni a városban? Gyűjtsetek érveket a fejlesztés mellett és ellen is!

b) Melyik lehet az a szállítási mód, amely az utóbbi időben sokat veszített szerepéből?

4. feladat: A következő internetes forrás segítségével megismerkedhettek az egykori pécsi villamosközlekedéssel. (http://users.atw.hu/kisvasut-modell/a_pecsi_villamos_emlekere.html)



a) Melyik közlekedési módot próbálta tehermentesíteni?

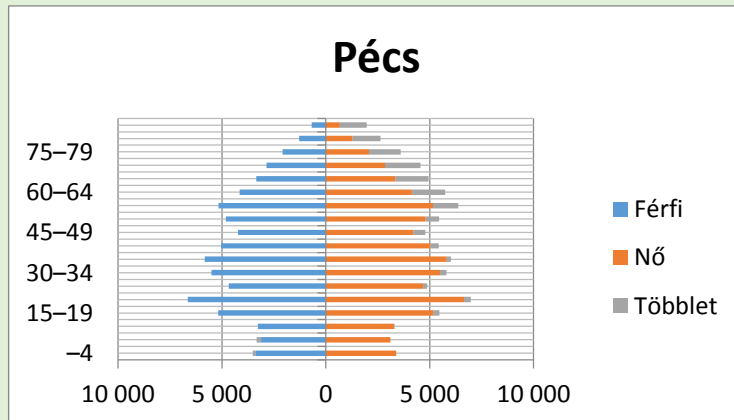
Milyen összefüggést látsz a város gazdasági élete és a népességének alakulása között?

A hanyatló gazdaság egyik természetes velejárója, hogy Pécs jelentősen veszített népességmegtartó képességéből. Csak az elmúlt 10-15 évben közel huszonötezer főt veszített lakónépességéből. A jelenség nem kizárólagosan a születések és halálozások közötti növekvő különbségből adódik, hanem az egyre romló elhelyezkedési, és ezáltal megélhetési helyzet miatt évről évre növekvő elvándorlás is. A belföldi migráció (fő iránya: Budapest, Győr, Székesfehérvár) mellé az utóbbi 7-8 évben folyamatosan felzárkózott, majd az utóbbi években jelentősebbé vált a külföldön való letelepedés.

Korfa elemzés

Milyen alakú a korfa?

- Jellemezd Pécs népességének korösszetételét!
- Hol vannak a főbb kiugrások/visszaesések? Milyen okokra vezethető vissza?
- Hogyan alakul az elkövetkező évtizedben Pécs demográfiai helyzete? Milyen hatással lesz az a város életére?



Aláhúzással jelöld azokat az állításokat, amelyek Pécs korfájára igazak!

Fiatalodó népesség; Öregedő népesség; Magas természetes szaporodás; Természetes fogyást is mutat; Valószínűsíthetően 10-20 év múlva sok gyerek fog születni; Az egyetemista korosztály száma kiugróan magas; Magas az idős korúak aránya; Magas a fiatalok aránya.

FEJLESZTÉSI ELKÉPZELÉSEK

Egyetem – mint gazdaságélénkítő tényező, egyetemvárosi funkciók

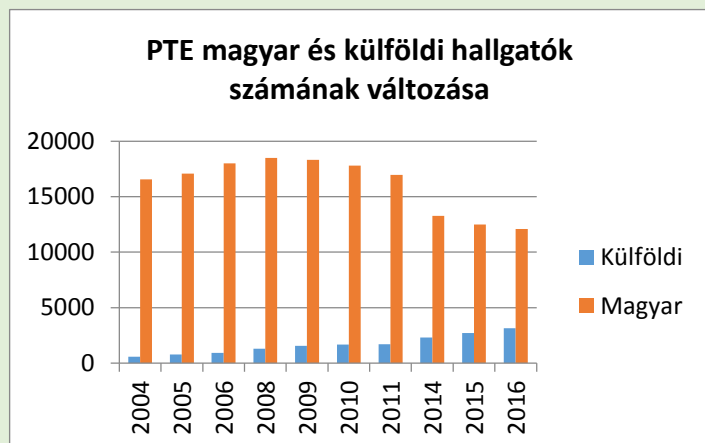
„Pécs a tudomány magvainak terjesztésére különösen alkalmas” – olvasható az 1367-es egyetemalapító oklevélben. A pécsi egyetemet V. Orbán pápa alapította, működését Nagy Lajos király kérésére engedélyezte.



A Pécsi Tudományegyetem ma Magyarország egyik legnagyobb, legszerteágazóbb kutatási-oktatási spektrumú felsőoktatási intézménye. Az egyetem a város legnagyobb foglalkoztatója. 6 800 fő dolgozik az intézményben, oktatói, kutatói és adminisztratív feladatot ellátva.

Az egyre nagyobb számban jelen lévő külföldi diákok ösztönzően hatnak a város gazdasági életére. Egy 2016-os felmérés szerint 6,1 milliárdot költenek el Pécsen lakhatásra, megélhetésre, szórakozásra és szolgáltatások igénybe vételére az itt élő nemzetközi hallgatók.

1. feladat: Fogalmazz meg a cikk és a következő grafikon alapján 3-3 mondatot, hogy a folyamatnak milyen előnyös és hátrányos hatásai lehetnek Pécs számára!



2. feladat: Nézz utána, ez az összeg hányada a város költségvetésének!

3. feladat: Mely gazdasági ágazatok fejlődéséhez járulnak hozzá a külföldi hallgatók?

4. feladat: Mely országokból érkeznek a külföldi diákok?

PÉCS A KULTÚRA VÁROSA, KULTURÁLIS IPAR, KREATÍV IPAR, MINT LEHETŐSÉGEK

A város évszázadok óta a kultúrák találkozásának, a magyar, német, horvát és más kisebb nemzetiségek napjainkig tartó együttélésének színhelye. Pécs a kultúra, a művészetek közel 2000 éves bölcsője, Európa-szerte ismert gazdag művészeti életéről, fesztiváljairól, múzeumairól, műemlékeiről, egyeteméről és tudományos életéről. A mediterrán hangulatok városa számtalan rendezvényével egy kulturálisan pezsgő élet színtere

Idegenvezetőként tervezz városi sétát Pécs nevezetességeit bemutatva.

Pécs és a turizmus

1. feladat: A forrás segítségével állapítsd meg, hogy mi a legfőbb turisztikai vonzerő Magyarországon, és ebből kifolyólag Pécs miért nincs benne a top10-ben sem? <https://turizmus.com/szallashely-vendeglatas/itt-vannak-2015-leglatogatottabb-hazai-telepulesei-1134318>



Pécs Európa Kulturális Fővárosa 2010



1. feladat: A képek és a város pályázata alapján gyűjtsd ki, hogy mik voltak a fő céljai az EKF programnak Pécsen!

<http://www.pecs2010.hu/wp-content/uploads/2013/10/Hatartalan-varos-pdf.pdf>

a) Miért tekinthetjük a Zsolnay Kulturális Negyedet Közép-Európa legnagyobb ipari műemlék rekonstrukciójának?

b) Nézz utána, melyek a Negyed funkciói napjainkban?

c) Hogyan változott Uránváros funkciója? Hasonlíts össze a bányaváros időszakban betöltött szerepével! Készíts interjút régi, illetve új lakókkal!



Városfejlesztés – mit és hogyan?

Készíts városfejlesztési tervet az elkövetkezendő 5 évre az alábbi területeket érintve:

Gazdaságélénkítő és népességmegtartó városfejlesztés; Fenntartható városi közlekedésfejlesztés; Leromlott városi területek rehabilitációja; Városi közszolgáltatások fejlesztése.

ÖSSZEFOGLALÁS: Gondolat-, és stratégiatérkép készítése a problémáról és lehetséges megoldásairól.