

# A Közép-Tiszavidék

## A Tisza-tó múltja és jelene



A **Tisza-tó** mesterséges víztározó, hazánk második legnagyobb állóvize. A megépítésének célja a térség árvízmentesítése, a mezőgazdasági területek vízellátása és az energiaellátás (Kiskörei-vízerőmű) volt. Később turisztikai és természetvédelmi célok is fontossá váltak.

A szemelvény elolvasása és a film megtekintése után válaszolj a kérdésekre!

<http://video.foldrajzmagazin.hu/vizburok/a-kiskorei-vizlepcso-epitese/>

1. Melyek voltak a beruházás céljai? Milyen szerepet szántak a tónak?
2. Mit javasoltak a szakemberek? Gyűjtsd össze a javaslataikat!

**Öt lépcsőt terveztek a Tiszára, kettő lett belőle. A Kiskörei Vízlépcső és Öntözőrendszert - a tiszalöki utáni másodikat - 1967-ben kezdték építeni és 1973-ban adták át.** A neve is elárulja, hogy a létesítmény legfőbb funkciója az öntözés lett volna. Miután az ország termőterületének túlnyomó részét a hatvanas évek elejére beerőszakolták a nagyüzemekbe, a nagyüzemi mezőgazdálkodás feltételeinek megteremtése került a tervgazdálkodók figyelmének homlokterébe. Így épült meg a kor Európájának legnagyobb síkvidéki tározója, melynek sokáig nem is volt rendes neve. Pályázatot írtak ki, 1600 javaslat érkezett be, ezek közül sikerült kiválasztani a legelmeőbbet: Tisza-tó!

A vízlépcsőnek az elsődleges funkcióján kívül volt még sok másodlagosa is. Árvízvédelem, belvízrendezés, hajózhatóság, egy kis (tényleg kicsi) áramtermelés és ösztönpáncsolás. A szocialista sajtó lelkesen hirdette, hogy ezentúl az Alföldnek is lesz Balatonja, négyszer-ötször akkora, mint a Velencei-tó, tömegesen fog itt üdülni a nép, és derék kétkezi dolgozóknak parcelláznak majd a partján olcsó telkeket.

Szépen félretolták az aggályoskodó szakembereket, akik arra figyelmeztettek, hogy egyszerre ennyi célnak nem tud egy létesítmény maradéktalanul megfelelni. Nem törődtek például azzal sem, milyen hatásai vannak annak, ha az elárasztott területek jelentős része igen sekély. A nagy építkezési hajzában csak úgy egyszerűen kidöntögették a fákat, a tönköket pedig nagyrészt ott hagyták, kinőttek a sarjak, egész kis dzsungel keletkezett a tározó területének jelentős részén, mire ráeresztették a vizet, és hatalmas tömegű szervesanyag került így víz alá. Sok-sok pénzt ölték bele a korrekciós műveletekbe, mire azok hosszú idő múltán az öngyógyító természettel együtt megjavították az ökológiai viszonyokat. (Forrás: greenfo.hu)

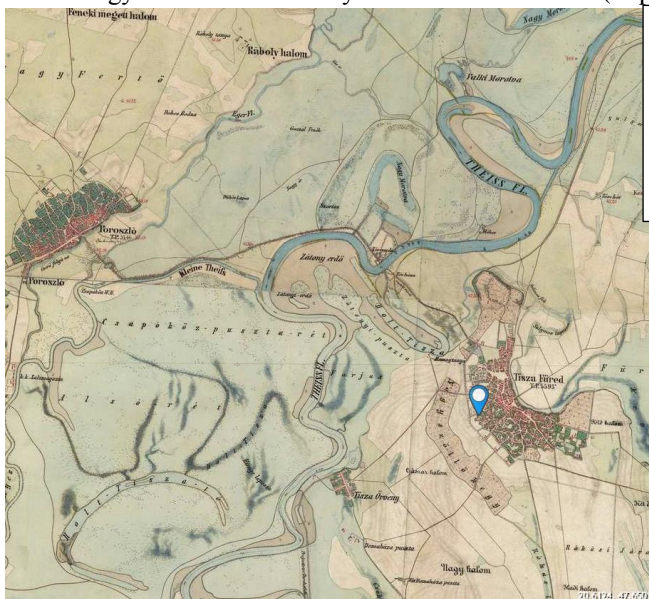


1. ábra. A Kiskörei-vízlépcső építése



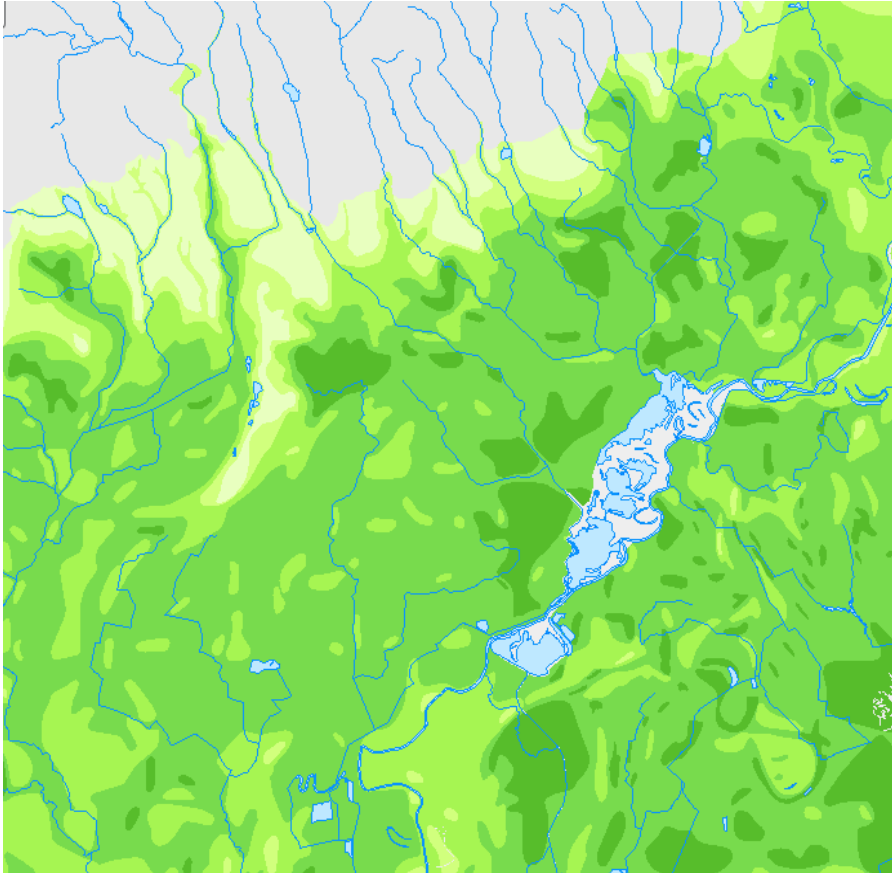
2. ábra. A Tisza-tó nyáron

1. Hasonlítsd össze a térképek alapján a Tisza medrének változását! Használd <http://mapire.eu/hu/synchron/surveys> oldalt is!
2. Hogyan változott a folyó hossza és sebessége? Állapítsd meg a térképek összehasonlításával!
3. Hogyan keletkeztek a folyót kísérő tömedencék? (<https://goo.gl/maps/J99imtU66Ny>)



3. ábra. Tiszafüred környéke az Első Katonai Felmérés (1763-1787) idején (balra) és műholdfelvételen (Google) napjainkban

## Talajvízszint változása



Az ábra, az interaktív térkép elemzése és a szöveg elolvasása után válaszolj a kérdésekre:

1. Milyen hatással van az ártér elárastása a környező területek, szántóföldek talajvízszintjére?
2. Elemezd a [https://map.mfgi.hu/tvz100\\_1248](https://map.mfgi.hu/tvz100_1248) interaktív térképet!



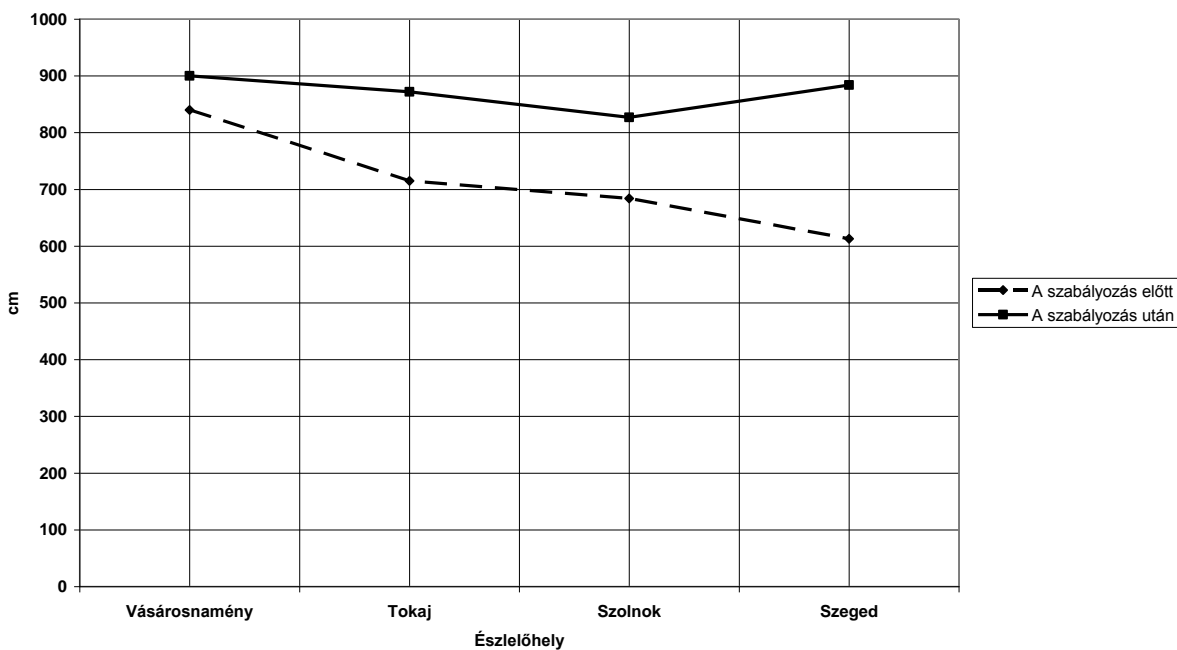
3. Milyen kapcsolat van a talajvízszint változása a talaj minősége között? Válaszodat indokold!

„Voltak szövetkezetek, melyeknek a vízlépcső előnyeiből jutott több, voltak, amelyeknek a hátrányaiból. Az abádszalóki szövetkezetnek például a talajvízszint-emelkedés és a másodlagos szikesedés jutott, és sok éven át panaszkodtak, hogy nem nagyon segít rajtuk senki.” (Forrás: greenfo.hu)

## A folyószabályozás következményei

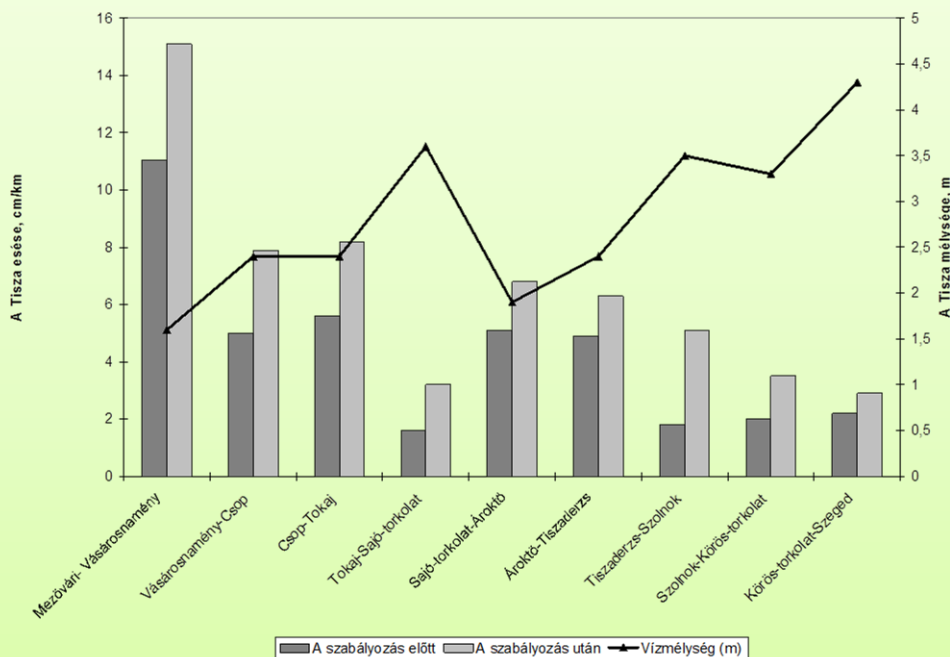
1. Hogyan és miért változott az árvíz legnagyobb magassága a folyószabályozás után (6. ábra)?
2. A folyószabályozás mely tevékenysége okozta ezt a változást?
3. Hogyan változott a Tisza esése a folyószabályozás után?
4. Mi okozta a változást?

Az árvíz legnagyobb magassága a Tiszán, cm



6. ábra. A Tisza árvizeinek legnagyobb magassága a folyó szabályozása előtt és után

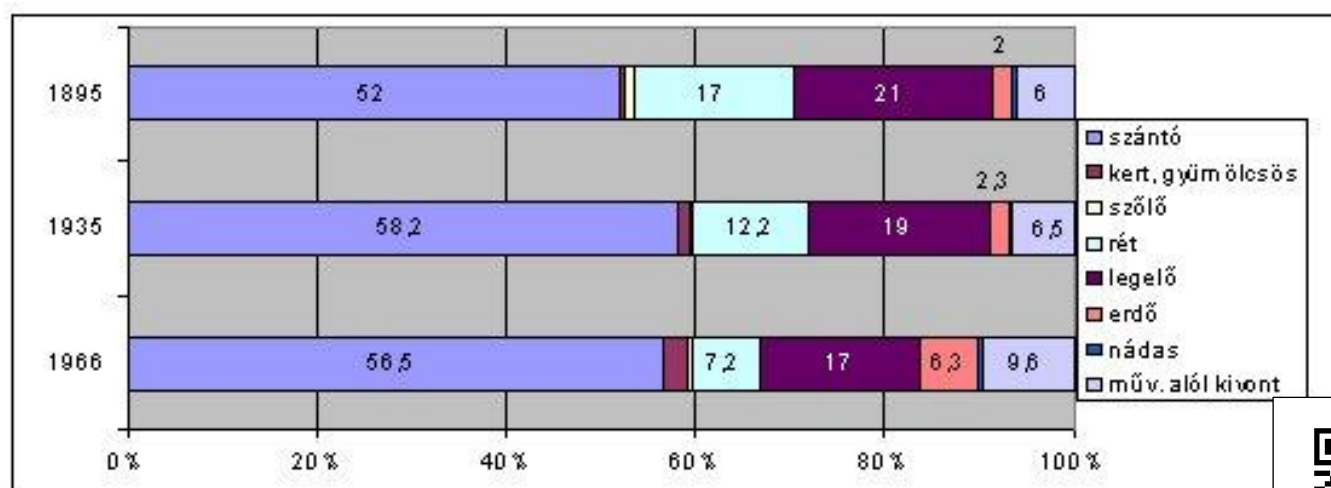
1. Milyen csokkent a vízmélység a Sajótorokolat-Araktó szakaszon?
2. Milyen hatással volt a folyószabályozás a Tisza vízmélységére?



7. ábra. A Tisza vízmélységének változása a folyó szabályozása előtt és után

A Tisza mentén a falvak az ármentes térszínre települtek. Szembeötlő a szabályozatlan Tisza szeszélyesen kanyargó futásvonala, a mocsaras területek nagy kiterjedése. Áradások alkalmával a Tisza szabadon önthette el az árterét, állandóan, illetve időszakosan vízzel borított területeket hagyva hátra a legalacsonyabb fekvésű részekben. A térképekről leolvasható, hogy a mocsarak mellett a rétek és legelők is jelentős nagyságú területet foglalnak el, sőt az árvíz visszahúzódását követően a mocsaras területek nagy részén is kaszáltak, legeltettek. Az erdők kiterjedése viszont ekkor nem volt számottevő. A folyót kísérő galériaerdők keskenyebb-szélesebb sávja mellett jelentősebb, összefüggő erdőterületet alig találunk. A Tisza áradásai miatt szántóművelésre elsősorban az ármentes térszíneken kerülhetett sor. Az árter viszonylag magasabb részein is lehetett rövid tenyészidejű növényeket termesztetni, ezek betakarítása azonban mindig bizonytalan volt, így a rendszeres szántóföldi művelés a magasabban fekvő ármentes földeken folyt. A parlagon lévő szántókat rendszeresen legeltették vagy kaszáltak rajta. A szinten magasabb fekvésű homoktérszíneken számottevő szőlőterületeket jelölnek a térképek.

1. Hogyan változott a 19. század végétől a területhasznosítás? Próbáld megmagyarázni a változások okait! Használd az 1. ábrát is!



8. ábra. A területhasznosítás változása a Tisza-tó környezetében

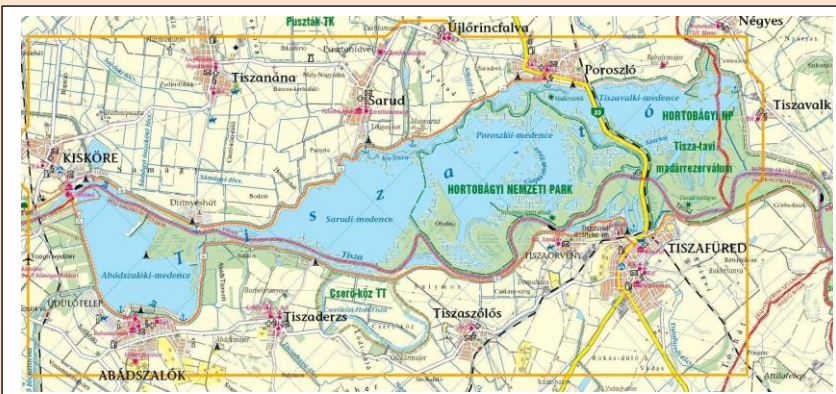
1. Nyisd meg a <https://www.daftlogic.com/sandbox-google-maps-find-altitude.htm> oldalt! Keresd meg ezen az oldalon Tiszafüredet! Állapítsd meg a város 3-4 városrészének tengerszint feletti magasságát! Nézd meg, hogy a településhatártól távolabb mennyi a külterületek abszolút magassága! A kapott adatokat jegyezd fel! Összegezd a tapasztalataidat!
2. Állapítsd meg más Tisza-menti település és környezetének tengerszint feletti magasságát!



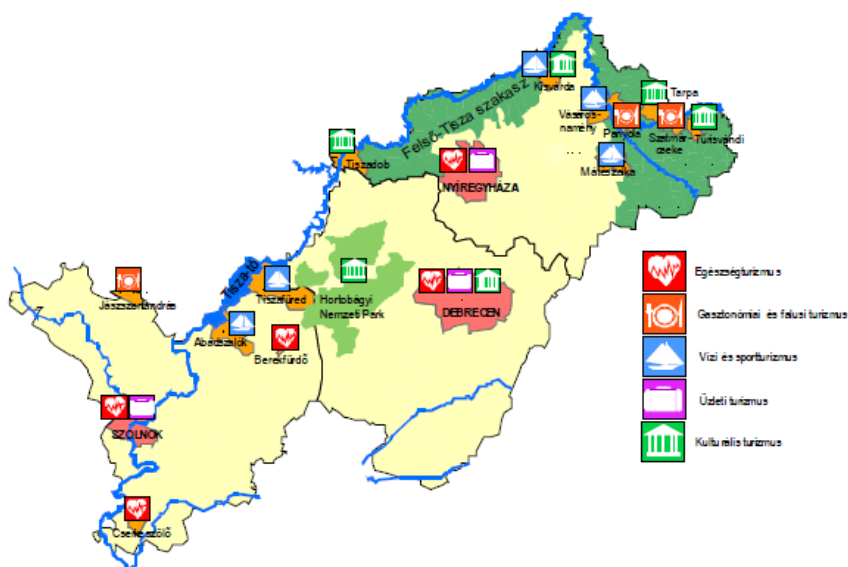
## A Tisza-tó turizmusa

A Tisza-tó a Kárpát-medence második legnagyobb területű állóvíze. Területe összesen 127 km<sup>2</sup>. Területéből 7012,4 hektárt védett területtel nyilvánítottak annak különleges természeti értékei miatt. A védett terület északi részén található a Tiszafüredi Madárrezervátum. A tározó víztere öt medencére tagolható. Közülük az *Abádszalóki medence* elsősorban a vízi turizmus számára kedvez. A *Tiszafüredi medence* kiépített strandjával és kempingjeivel az üdülni vágyókat, illetve a horgászat szerelmeseit vonzza leginkább. A *Sarudi medence* változatos vízmélységű, holtágakkal, csatornákkal és szigetekkel tarkított, gazdag vízi növényzettel, madár- és állatvilággal rendelkező terület. A *Poroszlói medence* a Holt-Tisza ágaival és morotváival igen hangulatos, és védett területei a Hortobágyi Nemzeti Park részét képezik. A *Tiszavalki medence* a növényi élőhelyek szempontjából a legváltozatosabb területnek mondható.

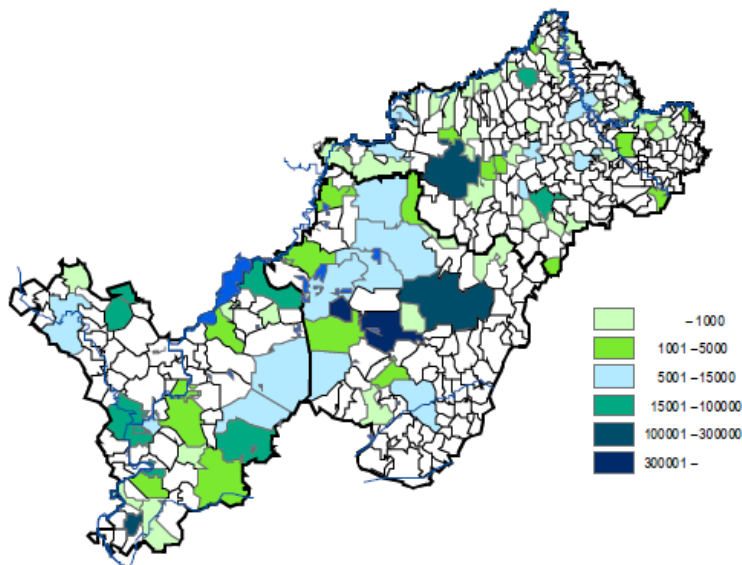
1. Hogyan jutsz el lakóhelyedről Tiszafüredre? Állapítsd meg a menetrendek.hu oldal segítségével!
2. Értékelj a Tisza-tó régió közlekedésföldrajzi helyzetét!
3. Azonosítsd a mellékelt térképen a szövegben olvasható medencéket!
4. Készíts térképes bemutatót a Tisza-tó turisztikai jelentőségéről! Készíts saját tervezésű jelrendszert!
5. A Tisza-tó kialakításakor voltak, akik azt gondolták, hogy a Balaton riválsa lehet. Érvelj ellene, mellette!



### A turizmus formái Észak-Alföldön



Vendégéjszaka a kereskedelmi szálláshelyeken településenként, 2012



Az ábrák tanulmányozása és a szemelvény értelmezése után válaszolj a kérdésekre!

6. Nevezd meg a Közép-Tiszavidék legfontosabb turisztikai vonzerőit!
7. Milyen kapcsolat van a régió földtani szerkezete és a termálvíz-előfordulások között?
8. Járj utána, hogy mit jelentenek ezek a kifejezések!
  - kereskedelmi szálláshely
  - vendégéjszaka
9. Hogyan lehetne növelni a vendégéjszakák számát a Közép-Tiszavidéken?
10. Gyűjtsétek össze a Tisza-tó kialakításának kedvező és kedvezőtlen hatásait!